



> « DROSÉRA#

LA TENTATION DU PAYSAGE ●
L'exposition « Droséra # La tentation du paysage » restitue un travail collectif mené avec les collégiens du collège Jean-Picart-Le-Doux de Bourgneuf, en dialogue avec le projet Droséra que développe depuis plusieurs années l'artiste Julie Navarro dans les tourbières du Limousin. Cérémonies chorégraphiques avec des briques de tourbe en lévitation, sculptures de gisant et « torma » (fantôme en occitan) et autres prouesses souterraines et aéronautiques réveillent, au sein de l'exposition, la mémoire féérique du paysage des tourbières. Visites sur réservation.
Jusqu'au 3 janvier 2017
Île de Vassivière, château de Vassivière.
<www.ciapiledelvassiviere.com>

> « TABLES ET MATIÈRES »
ÉRIC TABUCHI

Voir l'agenda du mois d'octobre 2016.
Jusqu'au 7 janvier 2017
Toulouse, médiathèque des Abattoirs, 76, allées Charles-de-Fitte.
<www.lesabattoirs.com>

> « HULDUFÓLK, LE PEUPLE CACHÉ », MICHEL EISENLOHR ●

Art-Cade, galerie des grands bains douches de la Plaine, présente le travail du photographe Michel Eisenlohr. En Islande, où la force du territoire impose la modestie, cohabitent traces d'un passé lointain et modernité. En bordure d'une voie ou au sein d'une zone commerciale trônent des rochers de lave. La toponymie des rues ou des quartiers confirme la personnalisation de ces lieux : Álfhöll « la butte de l'Elfe », Enbui « l'Ermite »... Croyances millénaires et urbanisme se côtoient ainsi sur l'ensemble du territoire. Inspiré par les contes et légendes, Michel Eisenlohr est parti photographier l'invisible, cet héritage immatériel.
Jusqu'au 7 janvier 2017
Marseille 1^{er}, Art-Cade, 35, rue de la Bibliothèque.
<www.art-cade.net>

> « DE LA CARICATURE À L'AFFICHE (1850-1918) »

Dans l'histoire de l'affiche, le début du XX^e siècle marque la fin d'une génération, de Toulouse-Lautrec à Mucha et l'avènement d'une nouvelle, issue de la presse papier. Caricaturistes et dessinateurs – de Guillaume Gus Bofa à Roubill – par leur maîtrise du raccourci et leur art de l'ellipse vont ainsi marquer de leur trait acerbe les premières théories publicitaires. Réalisée à partir des collections du musée des Arts décoratifs, l'exposition retrace ce moment de l'histoire de l'affiche intimement liée à l'histoire de la presse, aux contextes politiques et économiques depuis 1850.
Jusqu'au 8 janvier 2017
Évian-les-Bains, Palais Lumière, quai Charles-Albert-Besson.
<www.ville-evian.fr>

> « MARTIN DE TOURS. LE RAYONNEMENT DE LA CITÉ »

Voir l'agenda du mois d'octobre 2016.
Jusqu'au 8 janvier 2017
Tours, musée des Beaux-Arts, 18, place François-Sicard.
<www.mba.tours.fr>

> « CARTE BLANCHE À ISABELLE ROZENBAUM. PHOTOGRAPHIES DE CHANTIER » ●

Voir l'agenda du mois de septembre 2016.
Jusqu'au 8 janvier 2017
Bordeaux, Cité du vin, 134-150, quai de Bacalan.
<www.laciteduvin.com>

> « DE LUMIÈRE ET DE SILENCE, PEINTRES SCANDINAVES. FIN XIX^e-DÉBUT XX^e SIÈCLE » ●

Prêt exceptionnel du musée des Beaux-Arts de Stockholm, l'exposition réunie 48 œuvres et présente un riche panorama d'un ensemble de peintres suédois, danois et norvégiens. « De lumière et de silence, Peintres scandinaves » met notamment en avant les échanges entre artistes français et nordiques, dont bon nombre viennent en France entre 1870 et 1880. Séjournant à Paris, ils se rendent à Pont-Aven ou à Grez-sur-Loing, expérimentant ainsi la modernité en marche. Les tableaux présentés rendent compte de l'esthétique de cet art nordique, entre naturalisme et impressionnisme, marqué par une lumière particulière et par une vision mélancolique et sensible.
Jusqu'au 8 janvier 2017
Albi, musée Toulouse-Lautrec, place Sainte-Cécile.
<www.museetoulouselautrec.net>

> « LA FABRIQUE DU PATRIMOINE »

Voir l'agenda du mois de septembre 2016.
Jusqu'au 8 janvier 2017
Bordeaux, CIAP, 4, place de la Bourse.

> « LES SABINES »
SABINE ANNE DESHAIS

Voir l'agenda du mois d'octobre 2016.
Jusqu'au 15 janvier 2017

> « SALOMÉ II »
LOU-ANDRÉA LASSALLE ●

Mêlant architecture, dessin, mobilier, rite païen et fiction, « Salomé II » est un projet singulier réalisé par Lou-Andréa Lassalle pour le centre d'art et de design La Cuisine. Imaginaire et réel s'entrecroisent dans ce monde parallèle minutieusement élaboré. Lecture personnelle d'un territoire, l'artiste y lie tout ce qui le compose ; son histoire, son architecture ou ses légendes. Arpenté par ses personnages symboliques et leurs fantômes.
Du 4 février au 30 avril 2017
Nègrepelisse, La Cuisine, Centre d'art et de design, esplanade du château.
<www.la-cuisine.fr>

> « ENTRE DEUX HORIZONS. AVANT-GARDES ALLEMANDES ET FRANÇAISES DU SAARLANDMUSEUM »

Voir l'agenda du mois de juillet 2016.
Jusqu'au 16 janvier 2017

> « L'HOMME QUI DANSE »
OSKAR SCHLEMMER

Voir l'agenda du mois d'octobre 2016.
Jusqu'au 16 janvier 2017
Metz, Centre Pompidou-Metz, 1, parvis des Droits-de-l'Homme.
<www.centrepompidou-metz.fr>

> « L'ODYSSÉE DES ANIMAUX »

Voir l'agenda du mois de novembre 2016.
Jusqu'au 22 janvier 2017
Cassel, musée de Flandre, 26 Grand'Place.
<www.museedeflandre.lenord.fr>

> « MARCO TIRELLI »

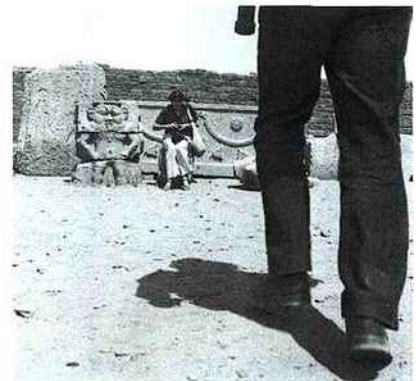
L'Italien Marco Tirelli présente pour la première fois en France 400 dessins issus de ses archives personnelles. Images, maquettes et fragments dévoilent l'envers du décor, les sources et inspirations de l'artiste. Tel un cabinet de curiosités, cet ensemble d'images collectées ou imaginées aborde une multitude de sujets ; de l'architecture à la géométrie, des objets du quotidien aux cartes. Exposé dans un espace unique aux allures de petit musée baroque, ce corpus de formes prend sens grâce au pouvoir évocateur de l'art.
Jusqu'au 29 janvier 2017
Saint-Priest-en-Jarez, MAMC Saint-Étienne Métropole, rue Fernand Léger.
<www.mam-st-etienne.fr>

> « ALLER ET RETOUR DANS LA CHAMBRE BLANCHE »
DENIS ROCHE ●

La Maison d'Art Bernard Anthonioz présente une exposition de photographies de Denis Roche (1937-2015). Composée d'une cinquantaine de clichés, dont certains inédits, « Aller et retour dans la chambre blanche » s'intéresse à la relation qui lie l'œuvre de Denis Roche à la notion de déplacement, dans sa dimension physique tout autant que temporelle. Le parcours de l'exposition, à l'instar d'un story-board, ébauche un récit « photo-biographique » fait d'ellipses où viennent s'insérer légendes, commentaires ou textes du photographe.
Jusqu'au 29 janvier 2017
Nogent-sur-Marne, Maison d'art Bernard-Anthonioz, 16, rue Charles-VII.
<www.maba.fnagp.fr>

> « KANDINSKY, LES ANNÉES PARISIENNES (1933-1944) »

Voir l'agenda du mois de novembre 2016.
Jusqu'au 29 janvier 2017
Grenoble, Musée de Grenoble, 5, place Lavalette.
<www.museedegrenoble.fr>



De haut en bas :
« De lumière et de Silence, Peintres scandinaves »
Eugène Jansson, *Lever de soleil sur les toits de Stockholm*, 1903 © National Museum Stockholm.

« Salomé II », Lou-Andréa Lassalle
© Salomé II.

Aller et retour dans la chambre blanche,
Denis Roche, 27 mars 1981. Denderah, Égypte
© Denis Roche.

« Peindre la banlieue, de Corot à Vlaminck 1850-1950 »
Hervier de Romande, *Paul Féval en barque sur la Marne*, 1890 © Musée de Nogent-sur-Marne.